



Semaine du 21 au 25 octobre 2019



Rentrons dans l'univers des énigmes, franchissons ensemble les portes et trouvons l'antidote qui nous mènera au succès.



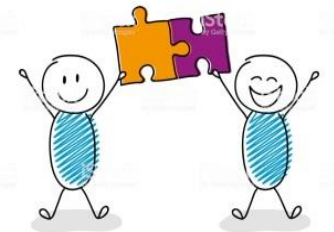
*Lundi, le compte à rebours est lancé, trouvons le code pour commencer l'aventure !!
L'après-midi, direction la crique de l'Angle pour mener l'enquête.*



*Mardi, en route pour le plateau sportif, réussissons le parcours pour avoir la clé de la pièce secrète.
L'après-midi participons à des épreuves en duos.*

*Mercredi, la salle des miroirs nous attendra pour retrouver les bijoux de la reine.
Rends-toi ensuite dans la salle enchantée pour retrouver les gardes.*

Jeudi, partons à la chasse aux indices à la journée !!
Effectuons le jeu de pistes pour pouvoir déverrouiller la dernière porte.*



Vendredi, l'épreuve ultime*

Aurons- nous résolu toutes les énigmes pour avoir assez d'antidote pour sauver tout le monde ?



**N'oubliez pas votre pique-nique et votre goûter pour les deux derniers jours*

Semaine 28 au 31 octobre

Participons à une grande olympiade avec pour thème Halloween mais aussi la découverte de jeux venus des pays d'Europe.

Lundi



Participons à une grande chasse à la citrouille !

Essayons le jeu des boîtes et devinons le pays d'où vient ce jeu ?



Mardi

Tentons d'approcher le monstre d'Halloween.



Découvrons des jeux de ballons originaux et un jeu de Dame venu d'ailleurs



Jeudi

Amusons nous en équipe au grand jeu d'Halloween !!!

Parvenons à répondre au super grand quizz sur les pays avec des défis rigolos

Mercredi

Participons à un grand tournoi multi-jeux venu de nos pays voisins

A la Crique de l'Angle

N'oubliez pas votre pique-nique et votre gouter



Service Enfance Jeunesse
2 bis rue des Rosiers
34540 Balaruc-le-Vieux

Tel : 04.67.18.23.64

Les accueils de loisirs sont ouverts les mercredis et les vacances scolaires

(Sauf Noël et mois d'Août) de 7h45 à 18h.

Il existe plusieurs possibilités d'inscription :

- *Matin avec ou sans repas*
- *Après-midi avec ou sans repas*
- *Journée complète avec ou sans repas*

Les différents temps d'accueil des enfants et de leurs familles sont :

- *De 7h45 à 9h45 le matin*
- *De 11h30 à 12h15 avant le repas*
- *De 13h20 à 14h après le repas*
- *De 16h 45 à 18h le soir*

ALE PRIMAIRE

VACANCES AUTOMNE 2019



Programme d'activités 6-12 ans

Inscriptions jusqu'au 30 septembre 2019. Attention places limitées